

Turistická základna Buben

Turistická ubytovna Buben Vám nabízí pobyt v příjemném prostředí u Hracholuské přehrady. Přimo nad areálem se nachází

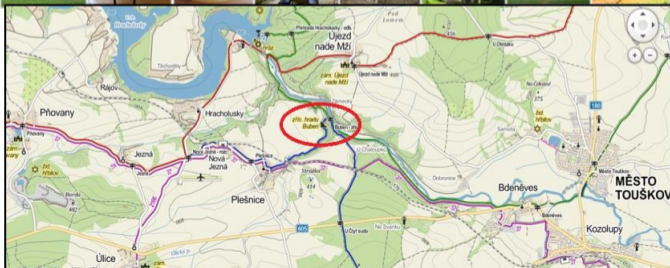
hrad Buben a nedaleko obec Plešnice (cca. 1,5

km). Celý areál je přizpůsobený hlavně dětské rekreaci a sportovním soustředěním. Pobyt je zde umožněn od měsíce dubna do měsíce října.

K dispozici hostům je antukové hřiště, vybavení na volejbal, nohejbal, tenis, ringo, frisbee apod. Dále je možno využívat stolní tenis či ruské kuzelky. K dispozici jsou též horská kola či lodě na sjezd řeky. Turistická ubytovna má kapacitu 29 míst (krátkodobě až 34 míst).

Provozovatel: Dům dětí a mládeže Stod, Nádražní 722, 333 01 Stod.

Kontakt: 603208026, www.ddmstod.cz



Dům dětí a mládeže Stod, okres Plzeň-jih

Dům dětí a mládeže Stod je školské zařízení, věnující se po celý

kalendářní rok práci s dětmi a mládeží.

Hlavní náplň naší práce je organizování volného času všem zájemcům bez rozdílu věku.

Každoročně nabízíme přes 50 zájmových útvarů (kroužků), pro děti a mládež. Denně máme zpřístupněny

kluby otevřených dveří (Oceán a Děčko). Během školního roku organizujeme na 150 nepravidelných

akcí (sportovní soutěže, florbalové ligy, dětský den, maškarní ples, sobotní keramiky aj.) Pořádáme školení a semináře pro děti

(keramika pro ZŠ a MŠ) i dospělé. Máme své vlastní mateřské centrum Mája, kde malujeme a cvičíme s dětmi již od 1 roku.

Připravujeme sportovní soustředění a letní či příměstské tábory.



Hrad Buben

Buben je zřícenina hradu, která se nachází nad soutokem řeky Mže

a Plešnického potoka. Zřícenina se nachází v kraji západně od

Plzně, v katastrálním území

nedaleké obce Plešnice. První

písemná zmínka o hradu pochází z

roku 1349 z dob Karla IV., zde se o

hradu bubnu píše jako o „hrádku.

Hrádek Buben

vybudovali

tamní páni (Bavoři ze Strakonice) poté, co jím

Karel IV. odebral hrad Nečtiny. Podle

dochovaných architektonických detailů však

hrad vznikl patrně již o cca 15 let dříve. Hrad

Buben byl v 16. stol. opuštěn a chátral až do

roku 1929, kdy byly na hradež zahájeny zemní

a stavební práce a v roce 1932 byla vybudována pod hradem

restaurace s ubytovnou. Od roku 2010 je hrad ve vlastnictví obce

Plešnice.

Více na <http://www.plesnice.cz/>

Prostor pro Vaše letáky:

Malé občerstvení
či upomínkové předmět
lze zakoupit
v Kiosku u Karla I.